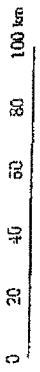


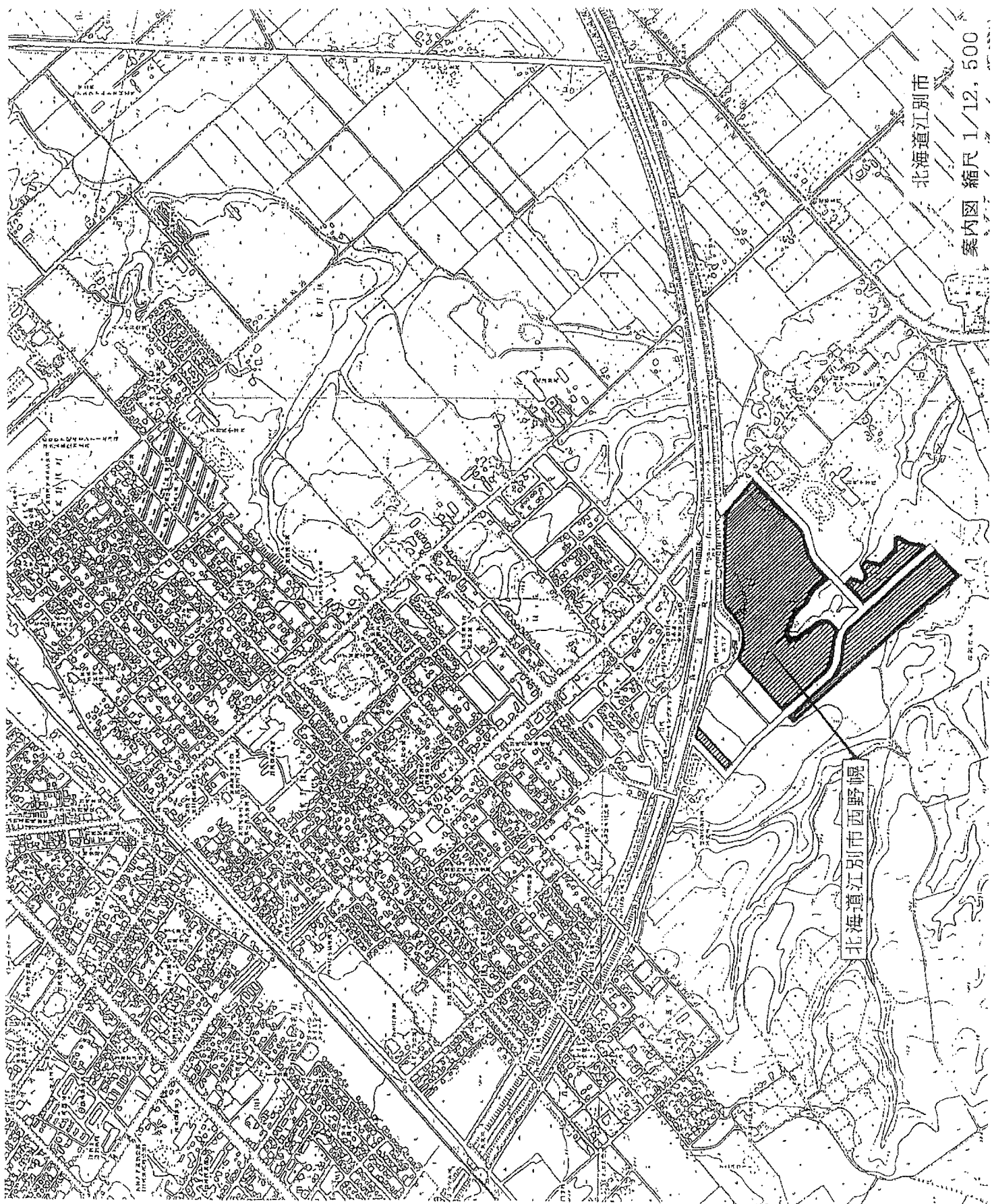
北海道

1:2,500,000



江別市



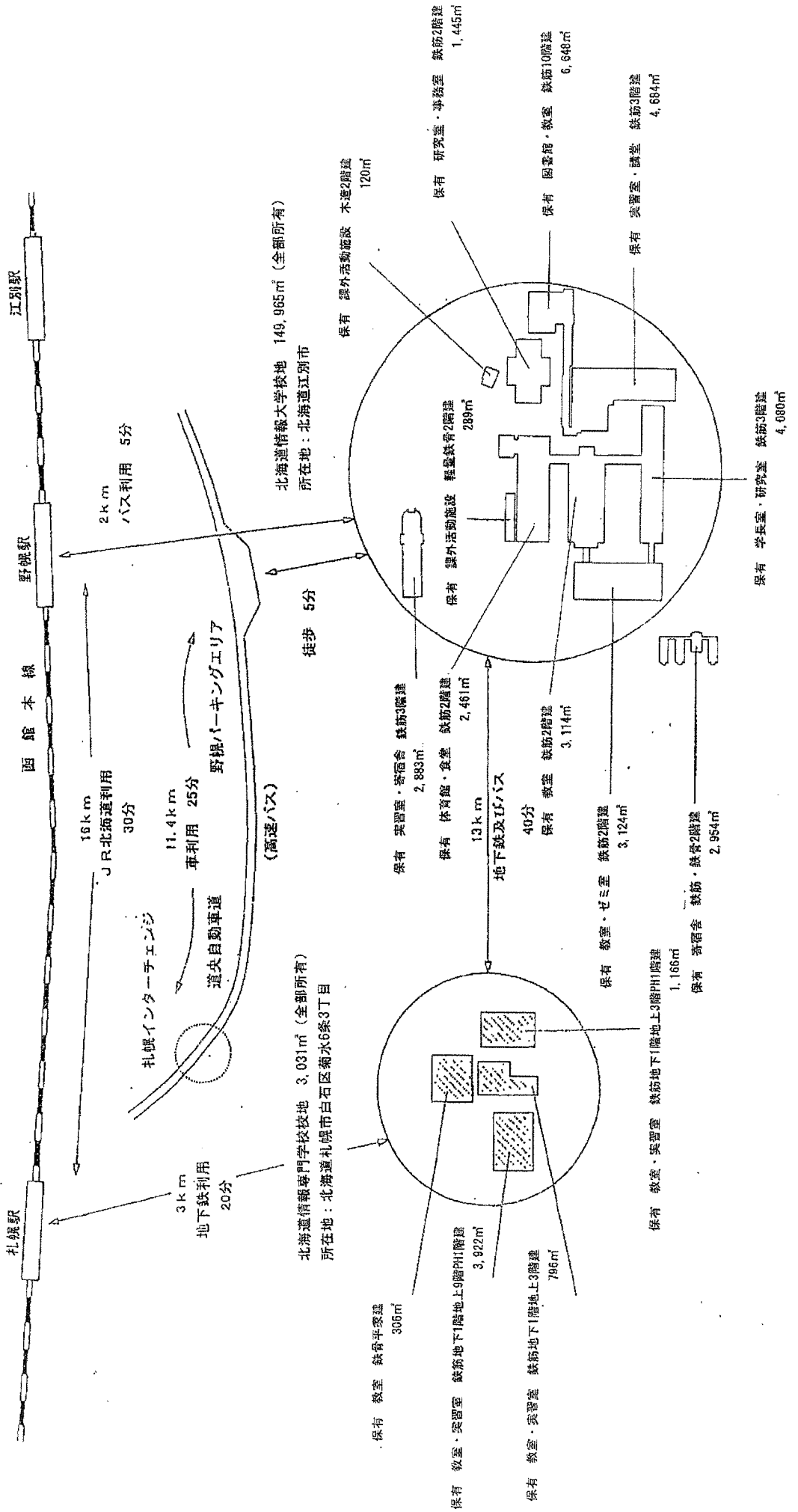


北海道江別市

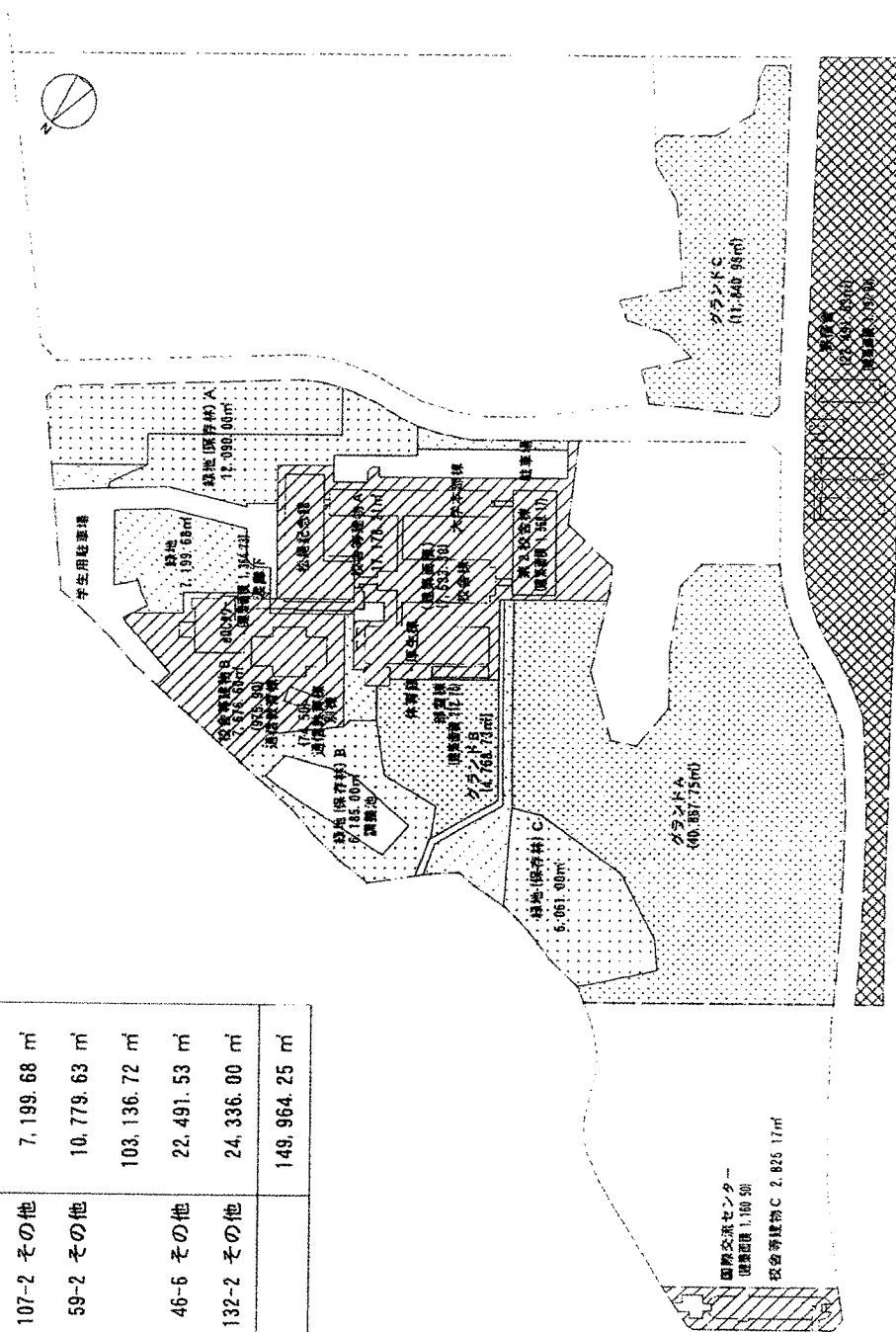
北海道江別市西野町

縮尺 1/12,500

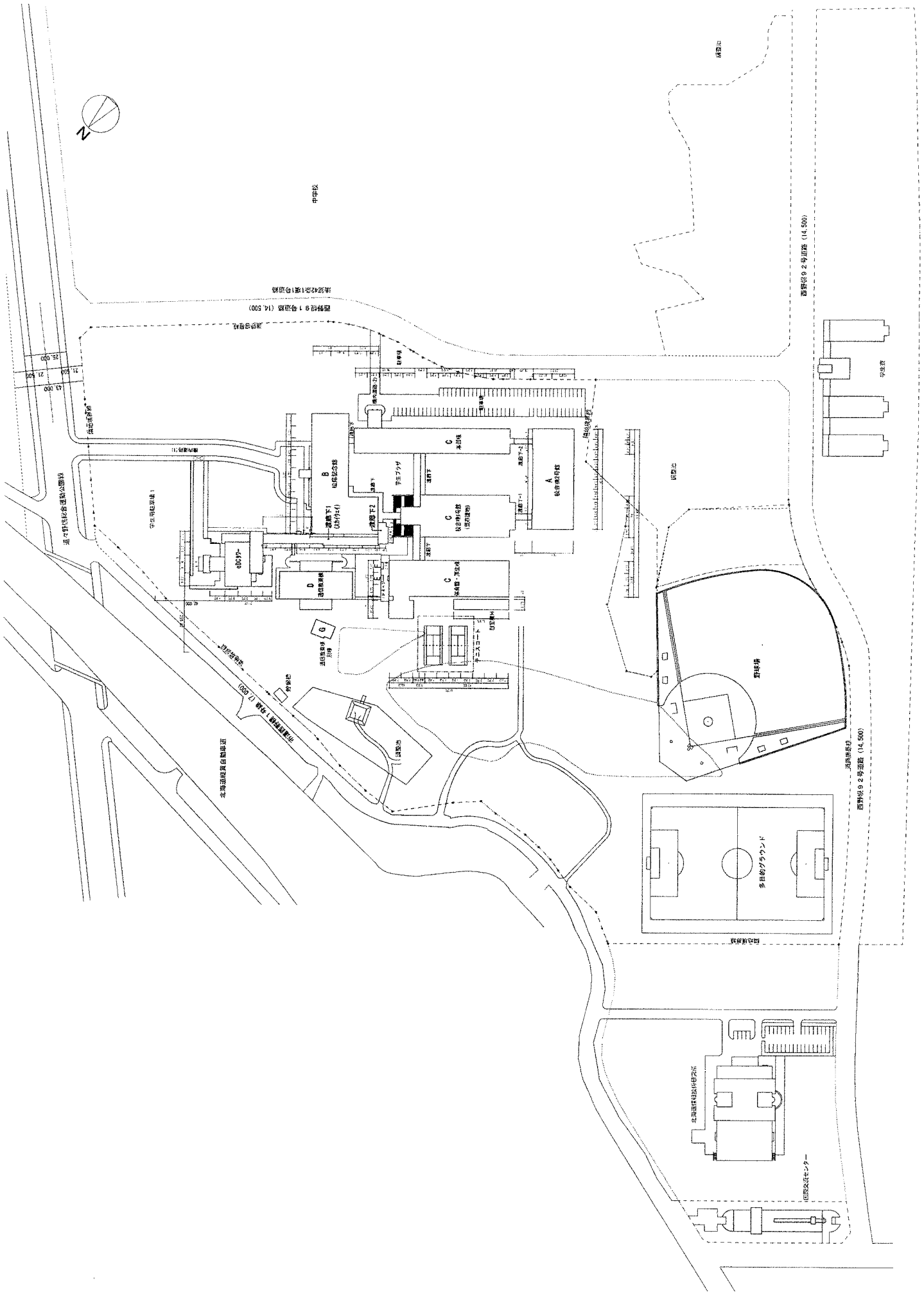
私立大学の位置及び校地、校舎の配置図の概要



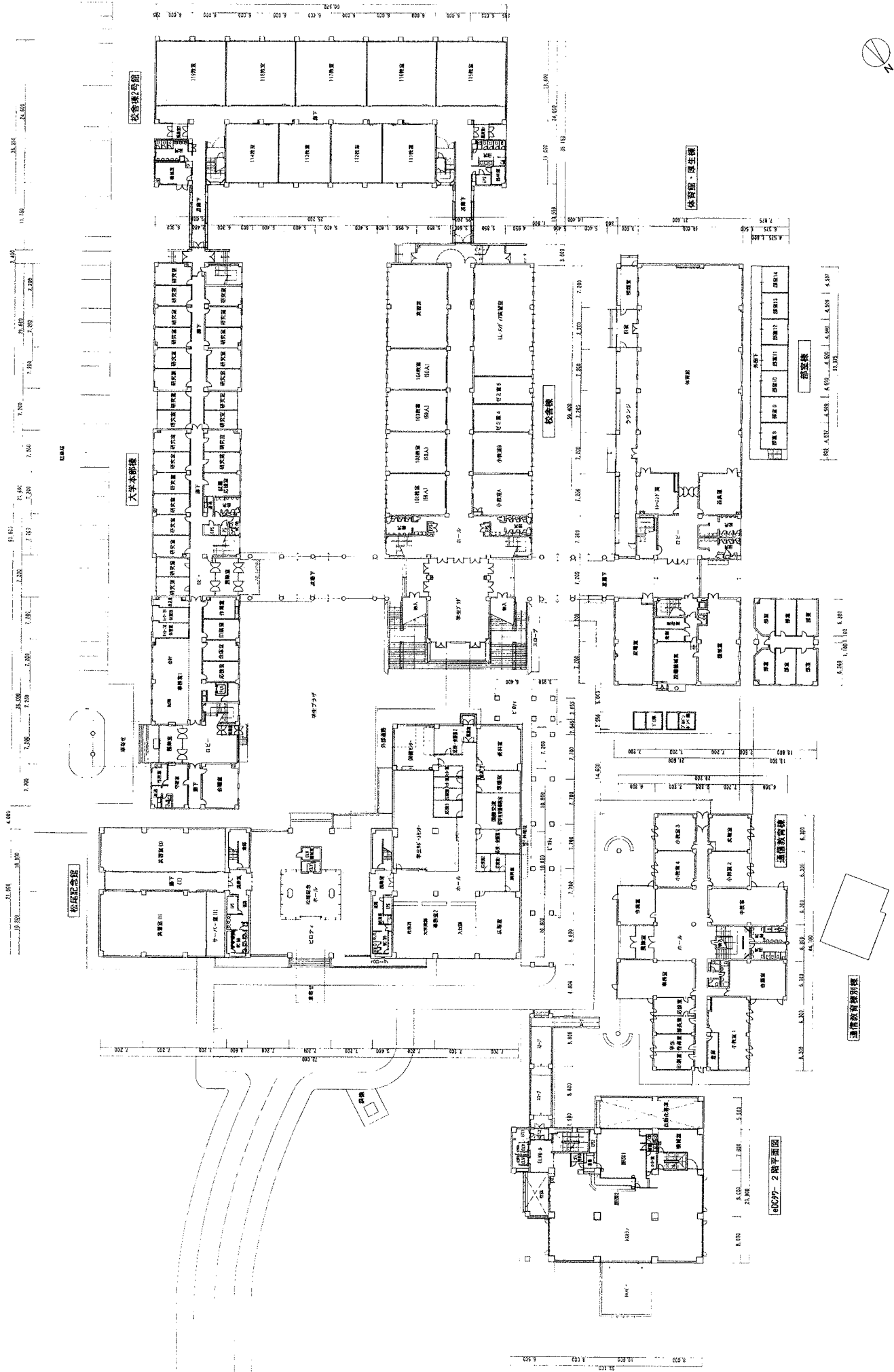
用途別敷地面積表		
用途区分	地番	地積
校舎等建物 (建築面積)	59-2 その他	27,679.98 m ² (14,682.80 m ²)
グラウンド	45-1 その他	57,477.43 m ²
緑地	107-2 その他	7,199.68 m ²
その他・道路等	59-2 その他	10,779.63 m ²
計		103,136.72 m ²
寄宿舎	46-6 その他	22,491.53 m ²
保存林・調整池	132-2 その他	24,336.00 m ²
合計		149,964.25 m ²



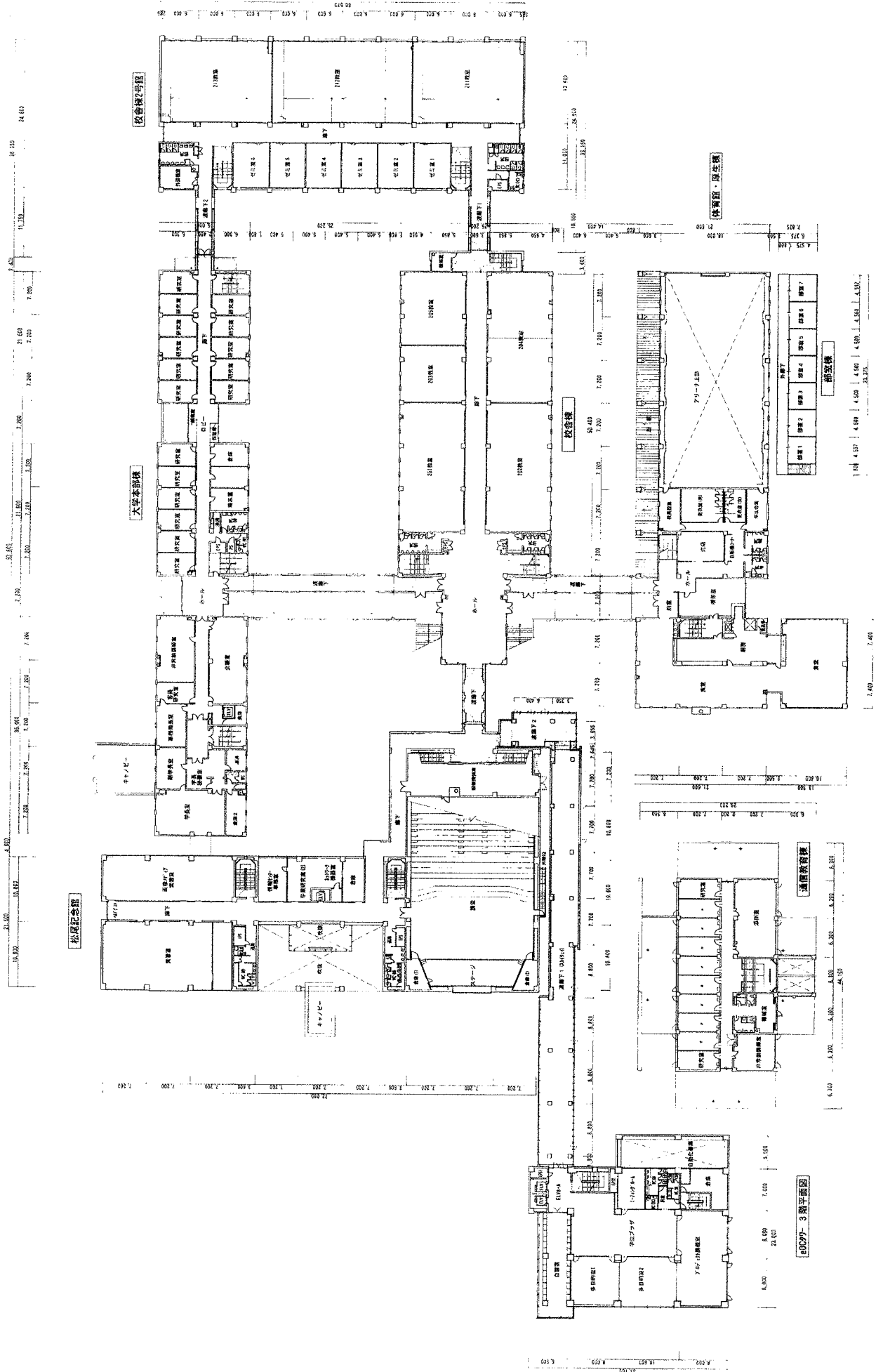
配置図 縮尺 1/4000



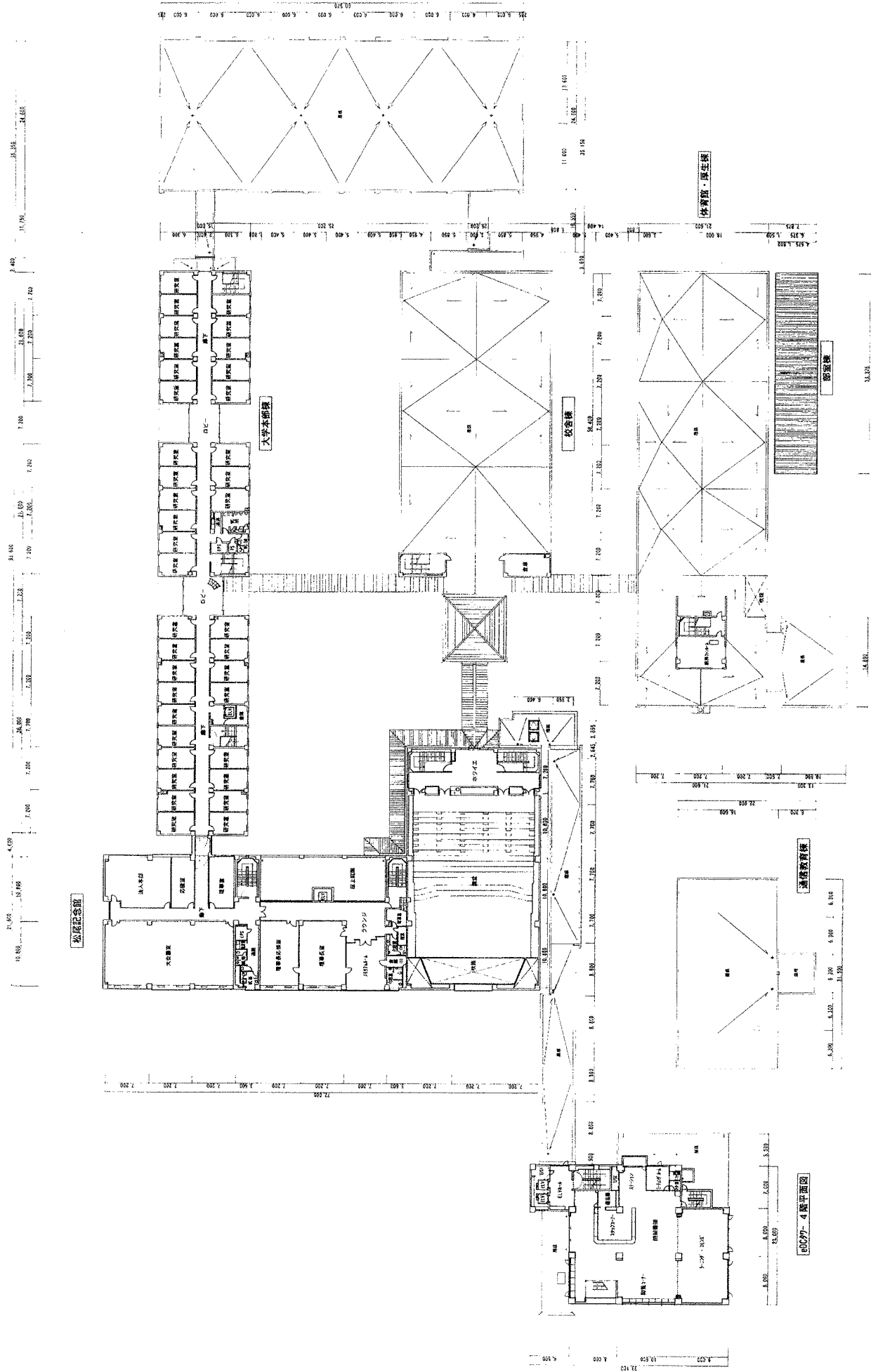
□ 全体配置図 1/1000 (2000)



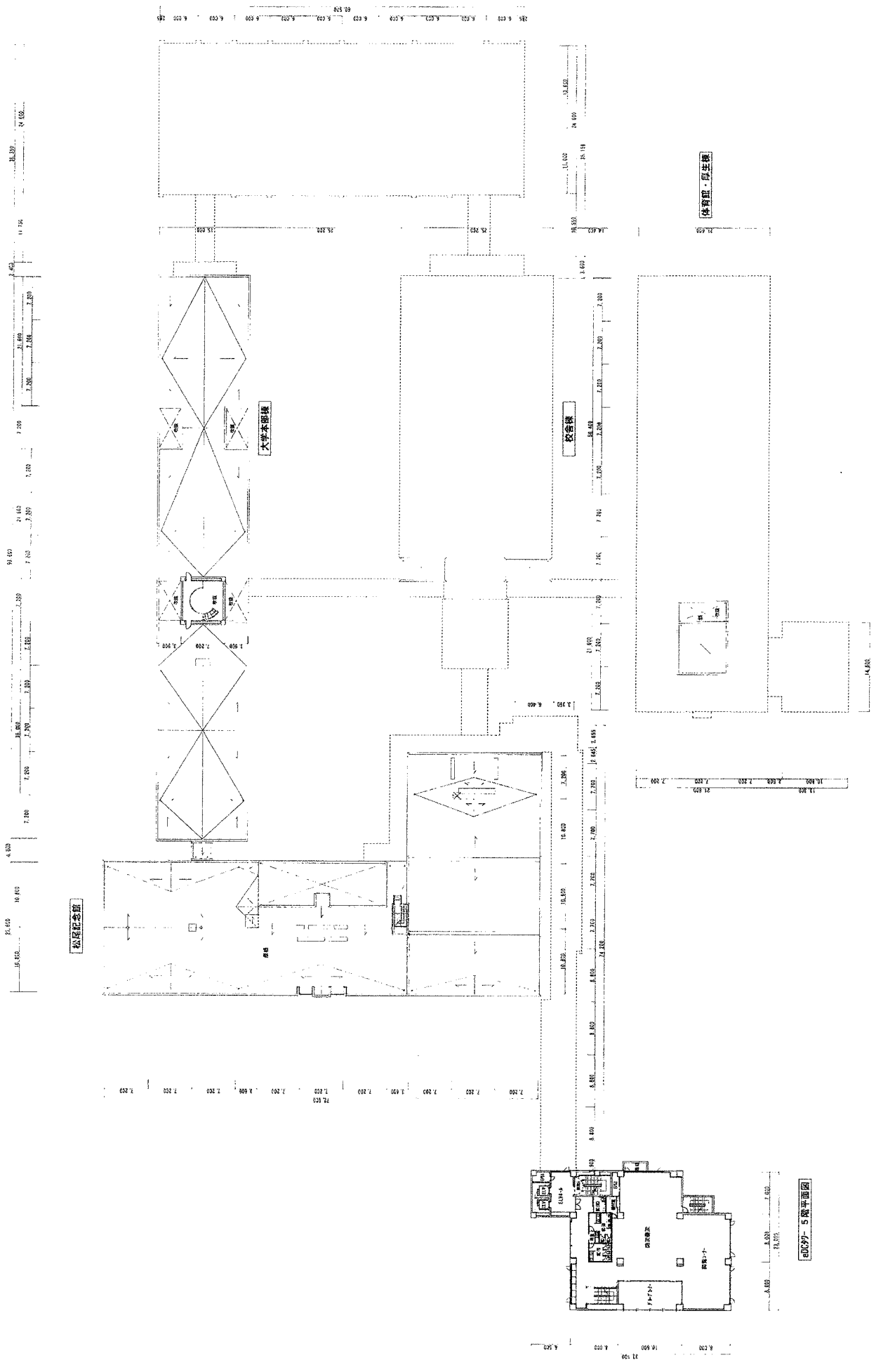
□全体1階平面図 1/300 (600)



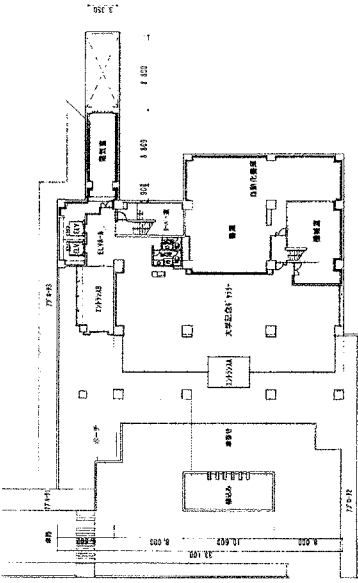
□全体2階平面図 1/300 (600)



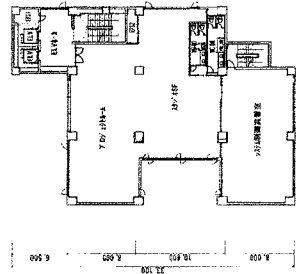
eRC7-4 階平面図



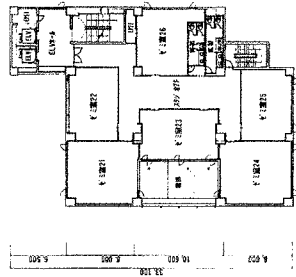
□ 全体屋根平面図 1/300 (600)



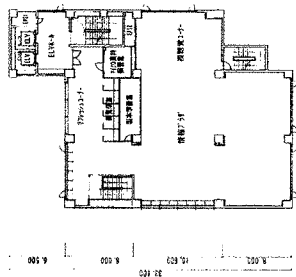
1階平面図



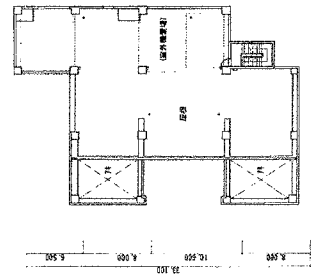
8階平面図



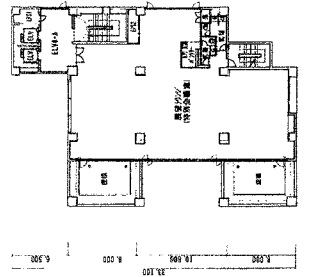
7階平面図



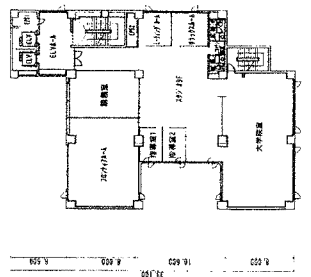
6階平面図



5階平面図



10階平面図



9階平面図